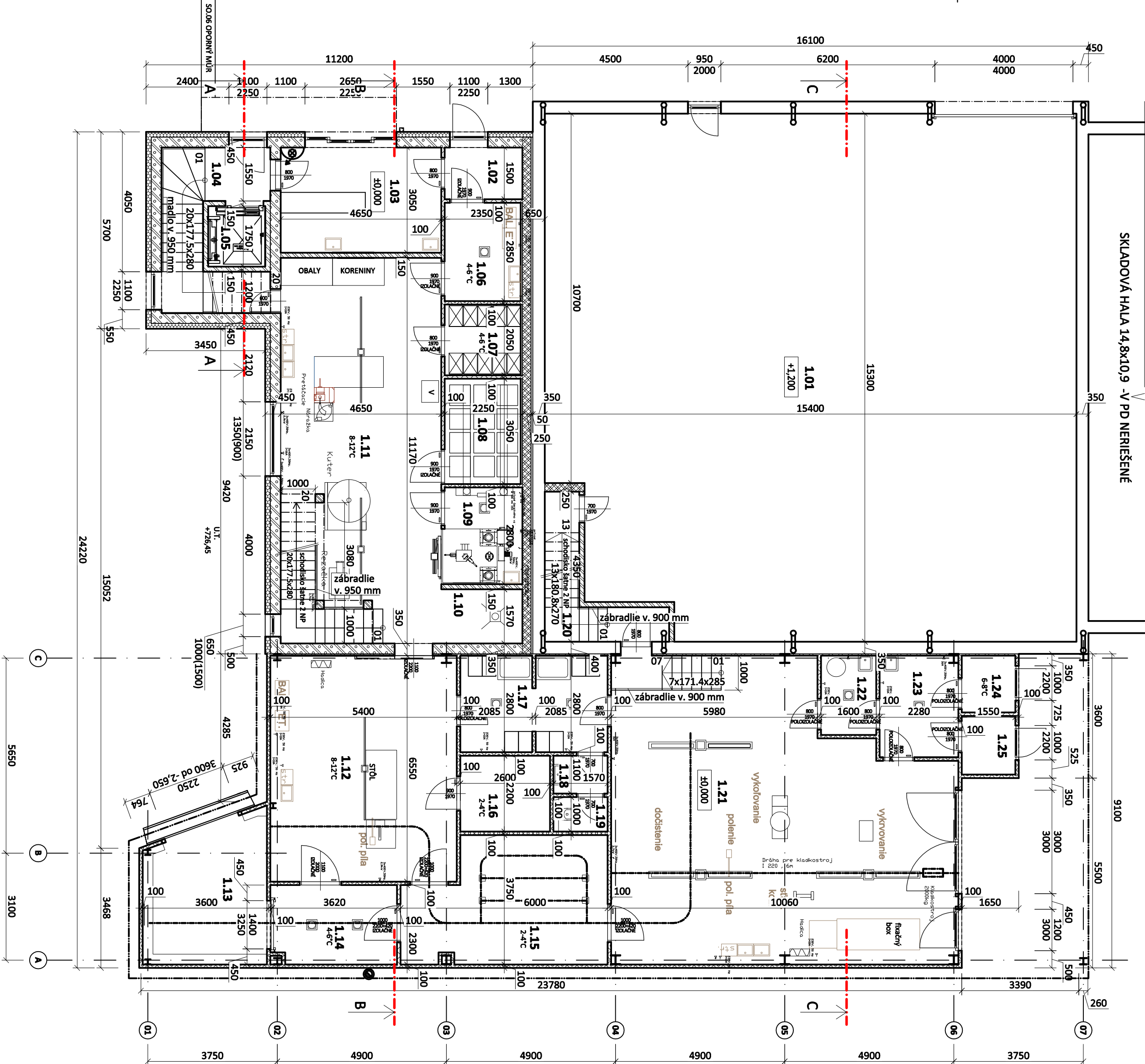


PÔDORYS 1 NP - NOVÝ STAV

M 1:100



- POZNÁMKY**
- rozmer otvoru pre dverné zárubne/sektne vrátá prispôsobiť podľa požiadaviek dodávateľa dverí/vrát
 - vrátnu objektu musí byť rovinnosť podlahy v tolerancii 10 mm
 - keramické obklady musia mať rohové a ukončujúce listy
 - keramické sokle dlažovať od dlažby silikónovým tmeľom
 - na keramické sokle použiť soklové dlaždice
 - skáry v kútoch vyplniť silikónovým tmeľom
 - realizácia všetkých povrchových úprav bude prevedená po realizácii deliacich stien
 - všetky povrchové úpravy, farbenosť, zmena použitého materiálu ako aj detaily dielenskej dokumentácie musia byť odsúhlasené projektantom a stavebníkom - výkonť zápis
 - táto dokumentácia nenahrádza výrobnú dokumentáciu dodávateľa (realizované detaily, skidby hmotí, atď.), ktorá musí byť schválená projektantom
 - podrobnosti neuvedené v PD sa musia vykonať v zmysle plánov, resp. záväzných STN, schválených technologických postupov dodávateľov tak, aby dielo spĺňalo funkčné predpoklady a projektovaný účel využitia
 - projektant nenesie záladu zodpovednosť za zmeny uskutočnené bez jeho písomného súhlasu i
 - zhotoviteľ je povinný o zistených chýbách v PD neodkladne informovať projektanta i
 - zhotoviteľ je povinný skutočné rozmery a počty skontrolovať na stavbe

POZNÁMKY
KT - konštruktívne teleso: nerezané, dvojvláštové, hrúbka zateplenia 50 mm, Ø200 „, dodržať požiarny odstup od horľavých konštrukcií 50 mm!

LEGENDA MIESTNOSTÍ		Povrchová úprava			Poznámka
Č.M.	MIESTNOSŤ	PLOCHA	Podlaha	Stena	
1.01	SKLADOVÁ HALA	227,46	bez podlahy	výp. cementová omietka	bez p.l.
1.02	ZÁVERENIE	3,3	epoxidový náter profilímk	Zs akrylový náter	sokel epoxidový náter v. 80 mm
1.03	PREDJAIŇA	14,18	epoxidový náter profilímk	ker. dlažba/epoxidový PUJ panel	Zs akrylový náter dlažba v. 2500 mm
1.04	VSTUP, SCHODISKO	11,13	ker. dlažba profilímk	Zs akrylový náter	sokel v. 80 mm
1.05	VÝFAH	2,89	bez p.l.	bez p.l.	-
1.06	EXPORT	6,05	epoxidový náter profilímk	senkíkový PUJ panel 40/100 mm	senkíkový PUJ panel 40 mm
1.07	CHL. SKLAD	4,4	epoxidový náter profilímk	senkíkový PUJ panel 40/100 mm	senkíkový PUJ panel 40 mm
1.08	GAZDOVSKA	6,6	epoxidový náter profilímk	senkíkový PUJ panel 40/100 mm	senkíkový PUJ panel 40 mm
1.09	ÚDIAREN	6,16	epoxidový náter profilímk	ker. dlažba/PUJ panel	Zs akrylový náter dlažba v. 2500 mm
1.10	SPRCHA	3,69	epoxidový náter profilímk	ker. dlažba/Zs akryl, náter PUJ panel	Zs akrylový náter dlažba v. 2500 mm
1.11	VÝHOBA	51,94	epoxidový náter profilímk	ker. dlažba/Zs akryl, náter	dlažba v. 2500 mm
1.12	ROZDABKA	35,04	epoxidový náter profilímk	senkíkový PUJ panel 40/100 mm	senkíkový PUJ panel 40 mm
1.13	EXPORT	14,23	-	senkíkový PUJ panel 100 mm	senkíkový PUJ panel 100 mm
1.14	CHL. SKLAD	8,33	epoxidový náter profilímk	senkíkový PUJ panel 100 mm	senkíkový PUJ panel 100 mm
1.15	CHLADIACI BOX	20	epoxidový náter profilímk	senkíkový PUJ panel 100 mm	senkíkový PUJ panel 100 mm
1.16	CHLADIAREN ROZROBENÉHO	5,72	epoxidový náter profilímk	senkíkový PUJ panel 100 mm	senkíkový PUJ panel 100 mm
1.17	UMYVAREN	11,18	epoxidový náter profilímk	senkíkový PUJ panel 100 mm	senkíkový PUJ panel 100 mm
1.18	PREDIEŇ	1,73	epoxidový náter profilímk	senkíkový PUJ panel 100 mm	senkíkový PUJ panel 100 mm
1.19	WC	1,57	epoxidový náter profilímk	senkíkový PUJ panel 100 mm	senkíkový PUJ panel 100 mm
1.20	SCHODISKO ŠAŤIŇA	6,95	ker. dlažba profilímk	Zs akrylový náter	sokel v. 80 mm
1.21	PORÁŽKA	78,7	epoxidový náter profilímk	senkíkový PUJ panel	senkíkový PUJ panel
1.22	DRŽEV	3,68	epoxidový náter profilímk	senkíkový PUJ panel 40/100 mm	senkíkový PUJ panel 40 mm
1.23	SPRACOVAVANIE	6,73	epoxidový náter profilímk	senkíkový PUJ panel 40/100 mm	senkíkový PUJ panel 40 mm
1.24	ODPADU	2,56	epoxidový náter profilímk	senkíkový PUJ panel 40/100 mm	senkíkový PUJ panel 40 mm
1.25	KOŽE	2,63	epoxidový náter profilímk	senkíkový PUJ panel 100 mm	senkíkový PUJ panel 100 mm
SPOLU		536,85	P4	epoxidový náter profilímk	senkíkový PUJ panel 100 mm

UPOZORNENIA
- miestnosť 1.13 je uvažovaná ako priestor pre nožnicovú zabíhačicu plošnú. Plošinu je potrebné zrealizovať s bezpečnostnými prvками podľa STN EN 1570-1+A1

LEGENDA KONŠTRUKCIÍ	
	POBYNÉ KONŠTRUKCIE
	NOVÉ KONŠTRUKCIE
	NOVÉ KONŠTRUKCIE S OPEVŇOVANÍM
	NOVÉ KONŠTRUKCIE S OPEVŇOVANÍM

50,000 nový stav = 729,100 m. n. m

PD je vypracovaná pre účely stavebného konania. Pre účely výstavby je potrebné doplniť PD

- vyhotoví realizáciu projekt podľa §66 zákona č.50/1976 Z.z.

ČASŤ

Architektúra

AUTOR

Ing. Jozef Kuchák

ZODP. PROJEKTANT

Ing. Peter Ráža

VYPRACOVAL

Ing. Jozef Kuchák

STAVEBNÍK

Mazurák, s.r.o.

ADRESA

č. 46, 029 46 Slnovce

MIESTO STAVBY/OKRES

Slnovce/Námestovo

KATASTRÁLNE ÚZEMIE

Slnovce

ČÍSLO PARCELY

KN č. 1599/13-15, 1599/40-46

STAVBA

STAVBNÉ ÚPRAVY, PRÍSTAVBA SKLADOVÉHO OBJEKTU

OBSAH

PÔDORYS 1.NP - NOVÝ STAV

PROJEKTOVANIE STAVIEB

4421, 946 173 474, www.dsk.sk

DATUM

03/2022

STUPEŇ

SP

MIERA

1:100

FORMÁT

6x44 525x420

VÝKRES

08

Číslo podľa autorizácie prešov

podľa zákona č.50/2008 Z.z.